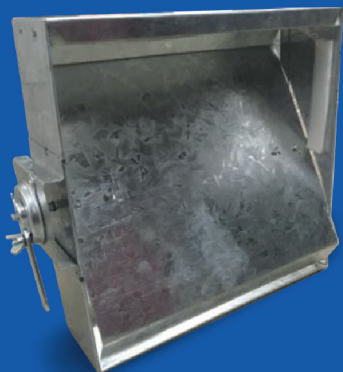


# ▶ 2CC-COMPUERTA CUADRADA

## CONTROLES DE VOLUMEN Y COMPUERTAS



### ▶ DESCRIPCIÓN

Compuerta cuadrada para control de volumen fabricado en lámina galvanizada con interruptor manual que permite ajustar el movimiento de su aleta para el cierre y apertura de 0° a 60° para un control de flujo de aire adecuado a su comodidad y cinta de uretano en todo el perímetro para mejor hermeticidad. Rango de medidas: altura 6" a 24", largo 6" a 36". Omega para realizar el interruptor y dar espacio al forro de aislante. Color N/A

### ▶ MATERIALES

- Lámina galvanizada calibre 22, interruptor y cinta uretano
- Interruptor chico de 6" a 10" de largo
- Interruptor grande de 12" en adelante de largo

### ▶ CÓDIGOS

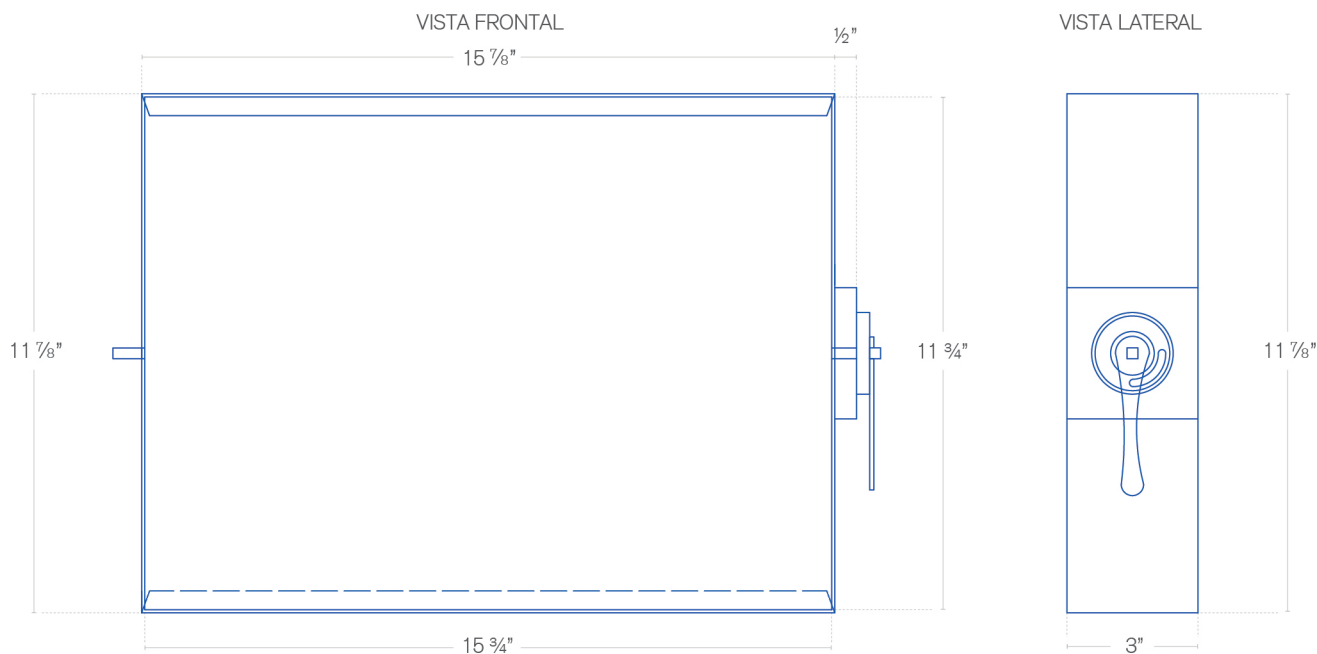
HVRJ2CC-LLAA	2CC	2CC Compuerta Cuadra LL" x AA"
--------------	-----	--------------------------------

### ▶ VISTAS GENERALES

Ejemplo: 16" x 12"

Aleta medida real 15 3/4" x 11 3/4"

Marco medida real 15 7/8" x 11 7/8"



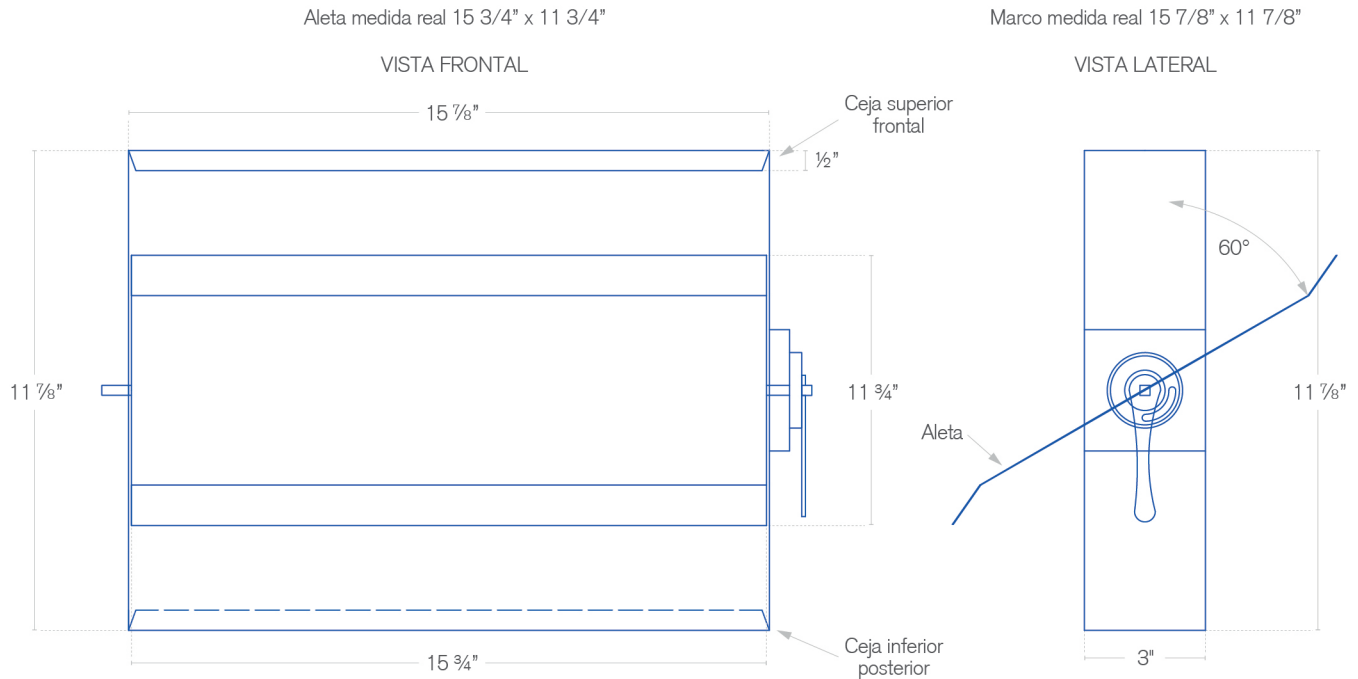
# ▶ 2CC-COMPUERTA CUADRADA

## CONTROLES DE VOLUMEN Y COMPUERTAS



### ▶ VISTAS GENERALES

Ejemplo: 16" x 12" apertura 60°



### ▶ DIMENSIONES GENERALES

MEDIDAS		NÚMERO DE PARTE	CFM	VELOCIDAD EN EL CUELLO (EJEMPLO)	MEDIDA REAL		ANCHO
LARGO	ANCHO				LARGO	ANCHO	
14"	10"	HVRJ2CC-1410	125	300	13 7/8"	9 7/8"	3"
16"	12"	HVRJ2CC-1612	233	300	15 7/8"	11 7/8"	3"
18"	14"	HVRJ2CC-1814	358	300	17 7/8"	13 7/8"	3"

Estas especificaciones están sujetas a cambios sin previo aviso. Las marcas que se presentan son propiedad privada y registrada de cada uno de los fabricantes.